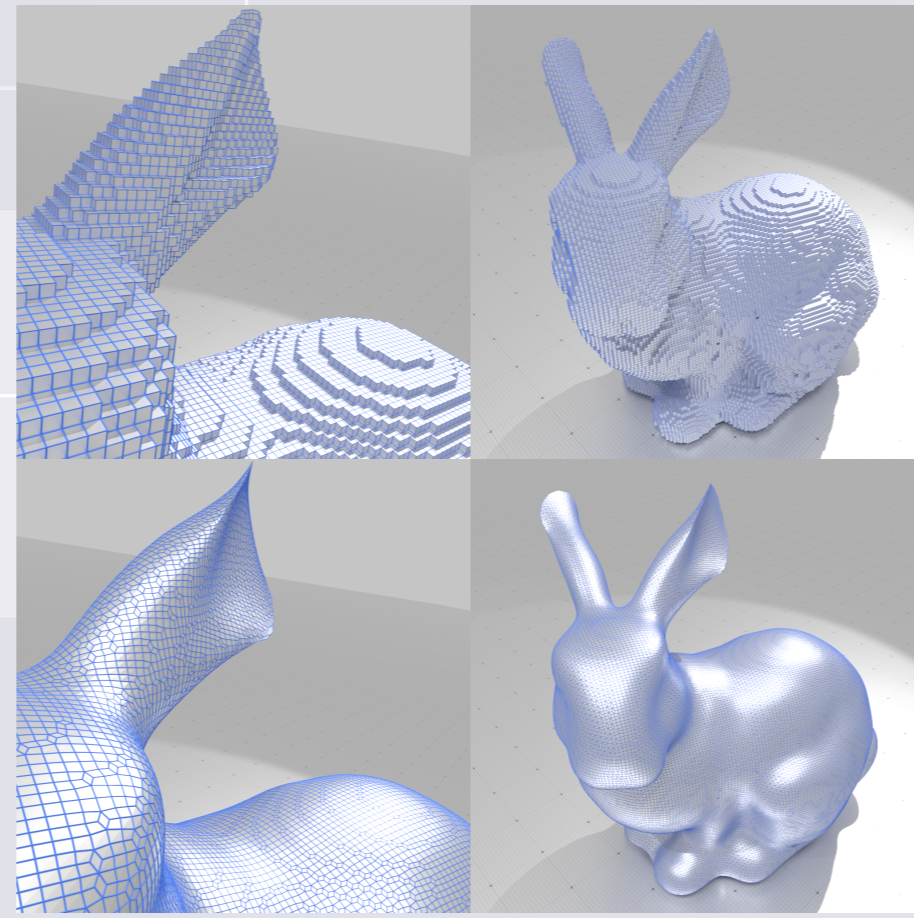
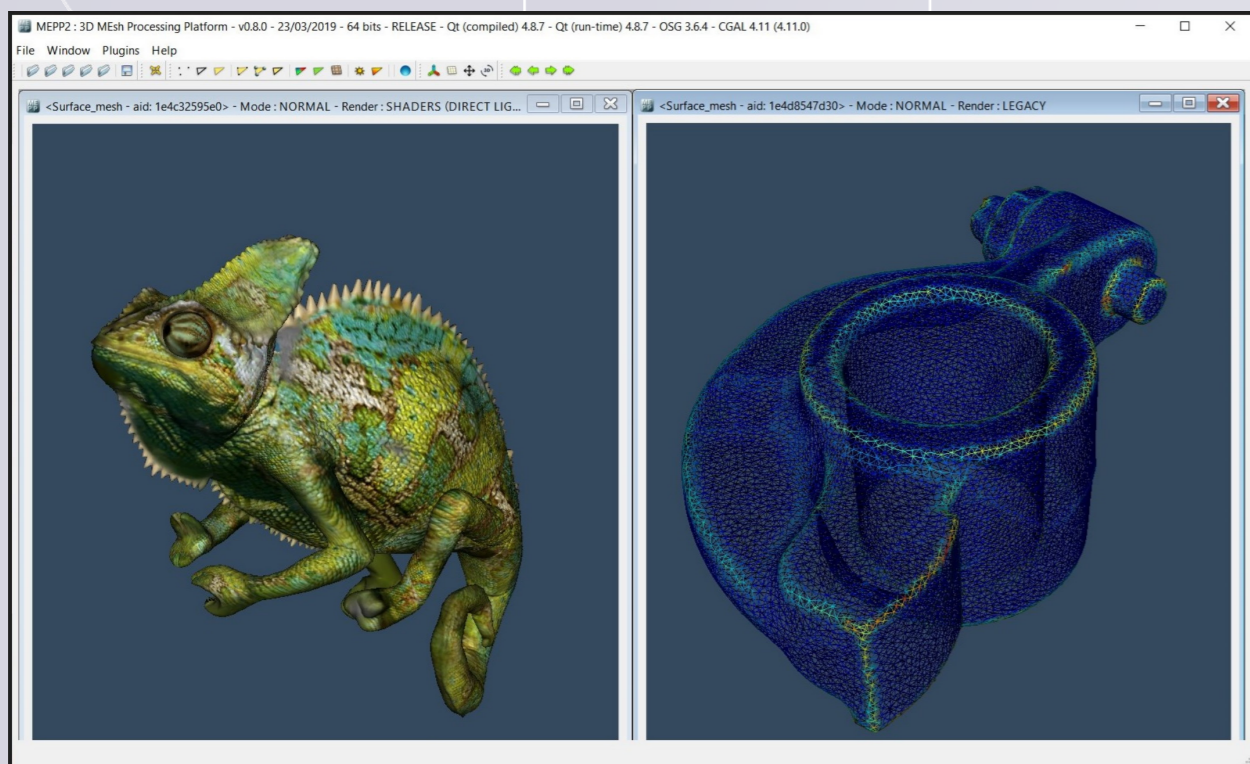


# Plateforme GRIM ("Graphique et Image")

MEPP, DGtal, UD-SV

Laboratoire d'InfoRmatique en Image et Systèmes d'information  
LIRIS UMR 5205 CNRS / INSA de Lyon / Université Claude Bernard Lyon 1 / Université Lumière Lyon 2 / Ecole Centrale de Lyon



## MEPP (Guillaume Lavoué)

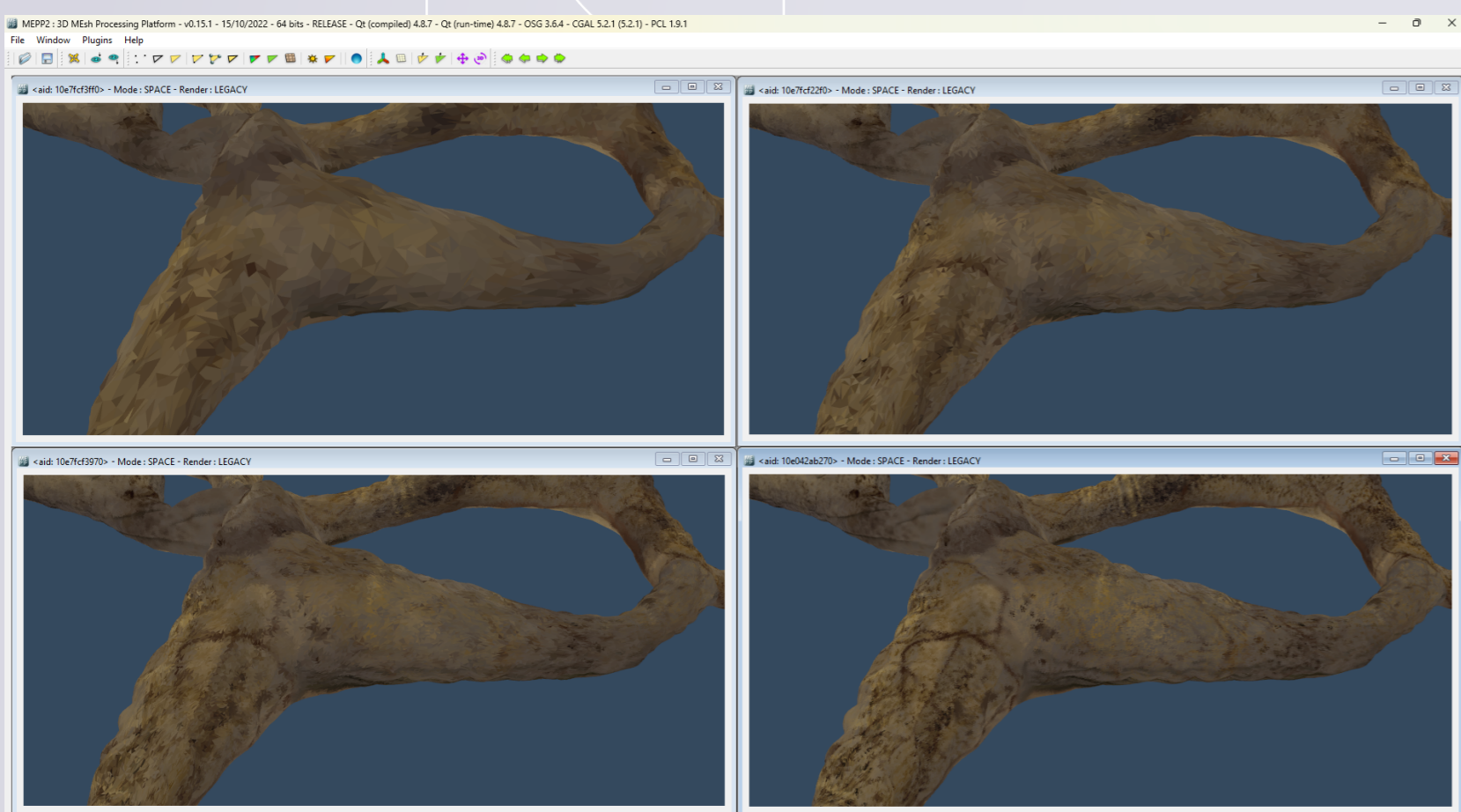
- traitement de maillages
- nuages de points
- code générique
- OpenMesh, CGAL, PCL

## DGtal (David Coeurjolly)

- géométrie discrète
- topologie numérique
- traitement d'images
- bibliothèque générique

## UD-SV (Gilles Gesquière)

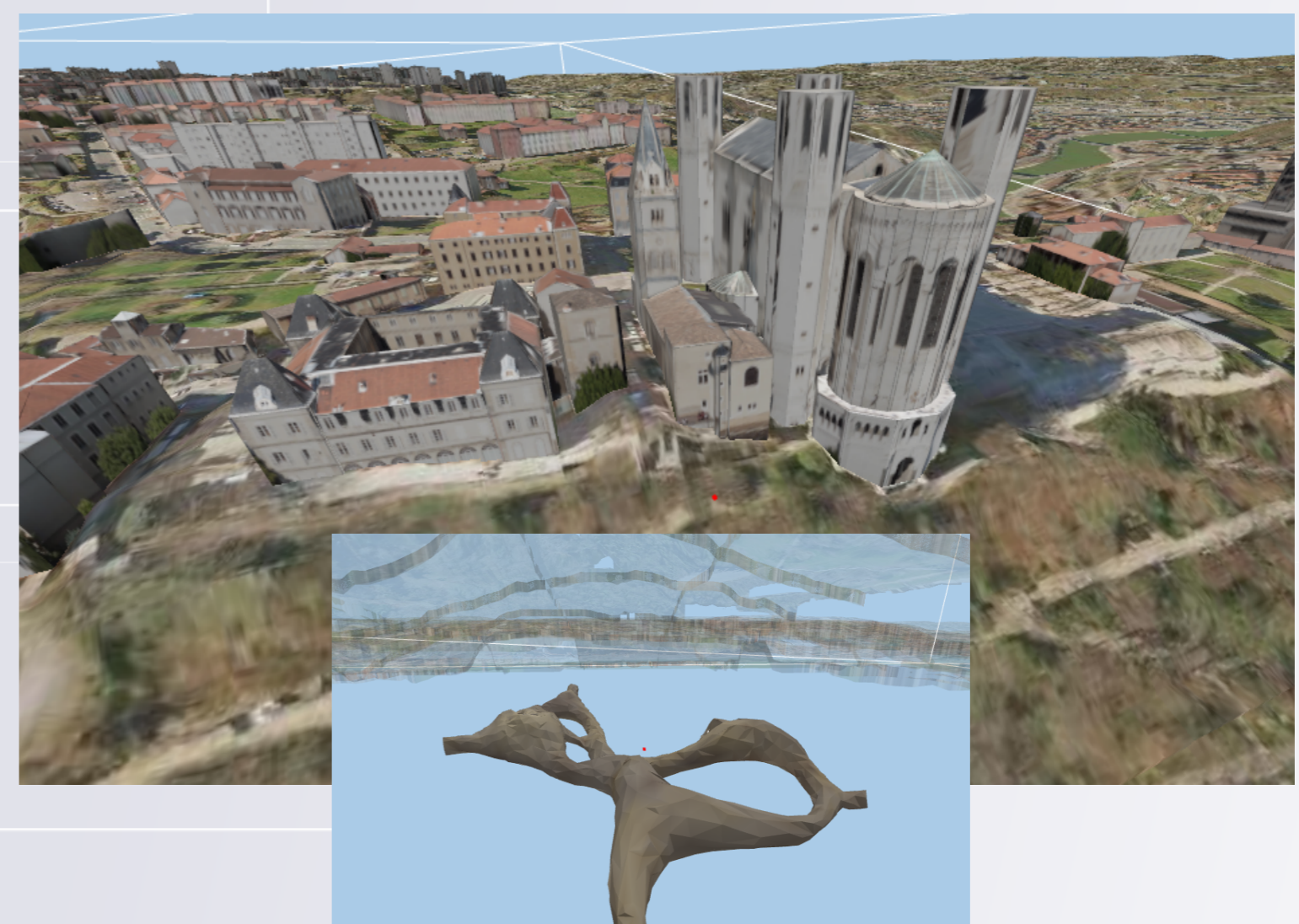
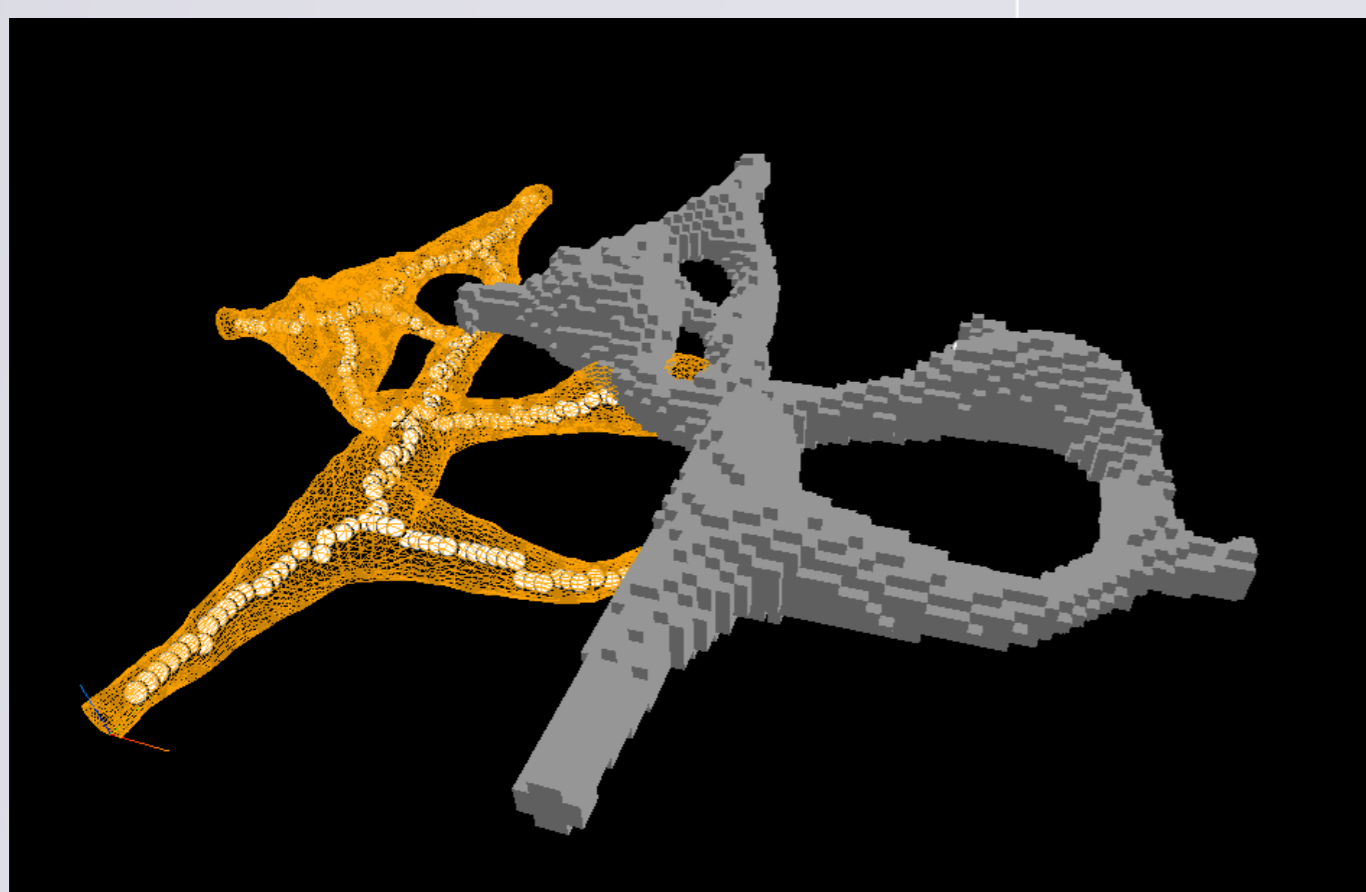
- données urbaines
- traitement
- visualisation
- bibliothèque modulaire



## Pipeline GRIM

(intégré par Eric Lombardi et Martial Tola)

- MEPP : compression/décompression
- DGtal : voxélisation et axe médian
- UD-SV : visualisation et navigation
- intégration via Docker



- version actuelle : basée sur trois développements de recherche de l'unité
- illustre des développements en informatique graphique et traitement/analyse d'images
- plateforme évolutive